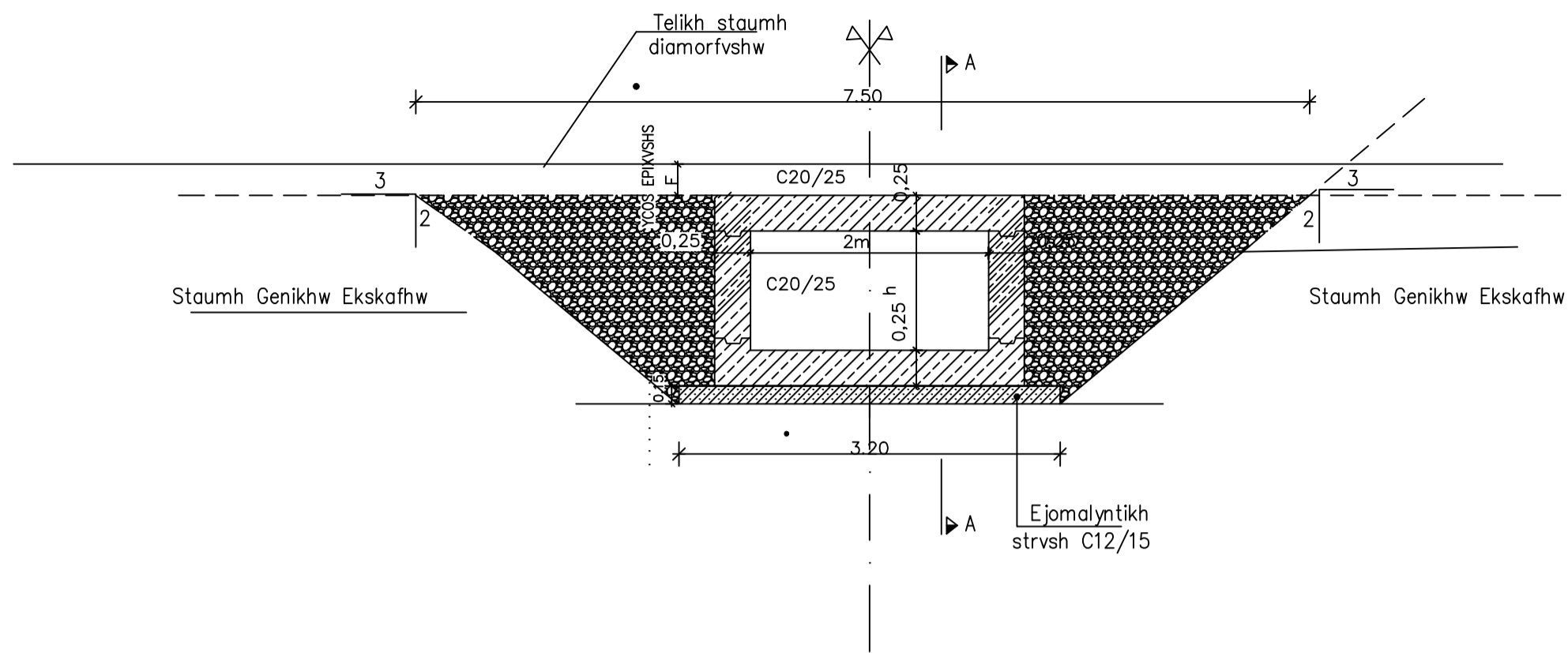


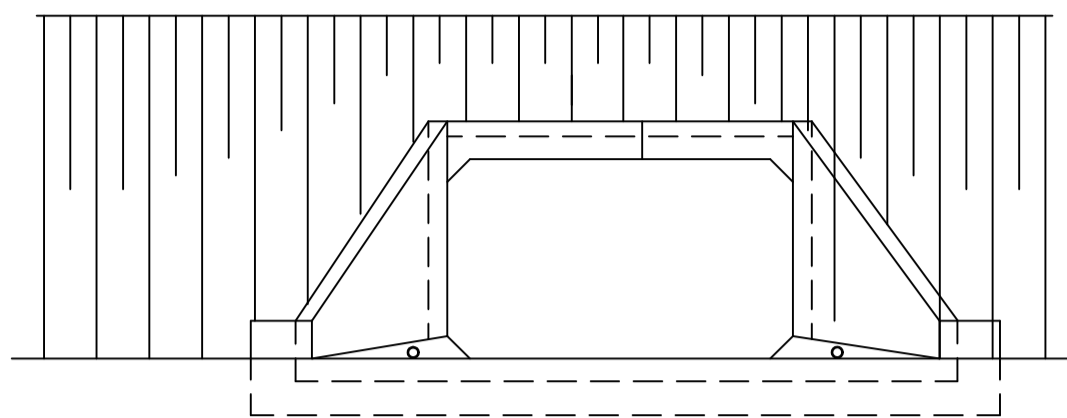
3. ΤΟΜΕΣ Α-Α & Β-Β

KL. 1:50



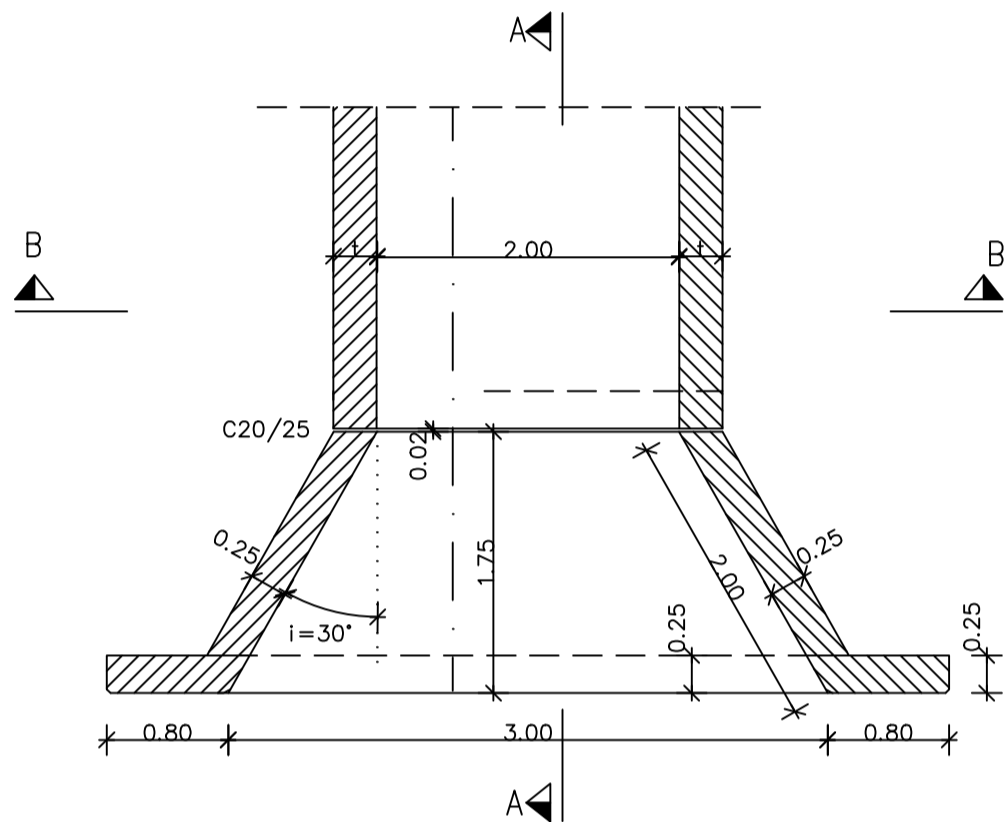
2. ΟΨΗ

KL. 1:50



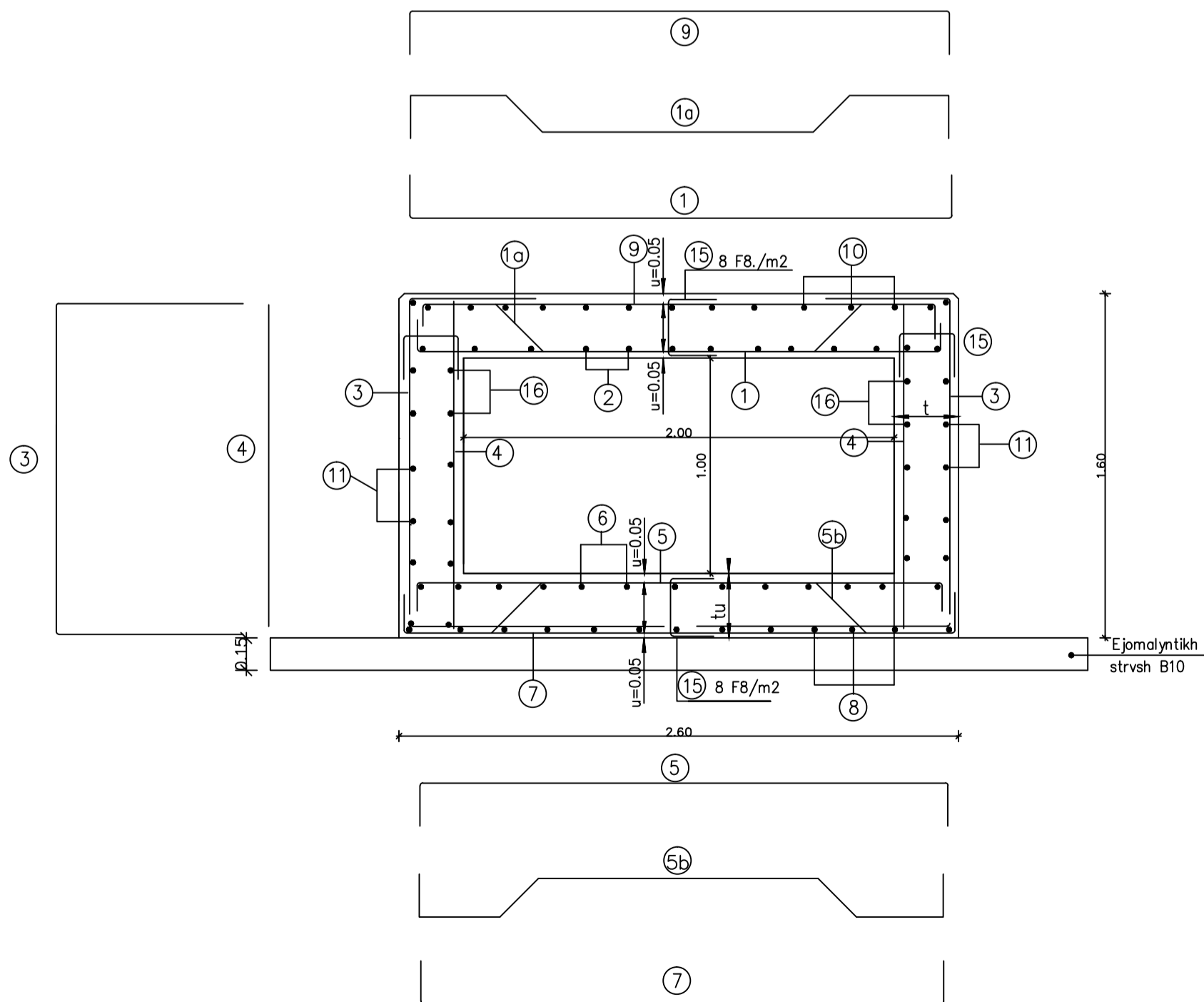
1. ΚΑΤΟΨΗ

KL. 1:50



4. ΔΙΑΤΑΞΗ ΟΠΛΙΣΜΟΥ ΚΙΒΩΤΟΕΙΔΟΥΣ ΟΧΕΤΟΥ

KL. 1:25

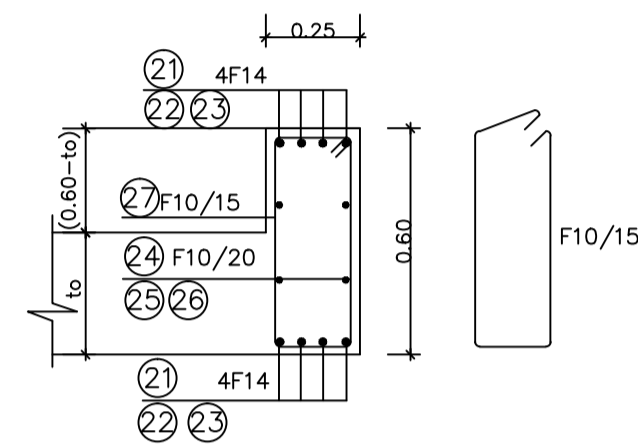


A/A				SXHMA RABDOY				YCOC EPIXVSHS E=0.40 M					
								ΟΠΛΙΣΜΟΣ	ΑΡΙΘΜ	ΜΗΚΟΣ	ΟΛΙΚΟ	ΒΑΡΟΣ	ΟΛΙΚΟ
								ΤΕΜΑΧ	ΤΕΜΑΧ	ΜΗΚΟΣ	ΑΝΑΜ	ΒΑΡΟΣ	
①	<div><div></div><div>0.20</div><div>2.50</div><div>0.20</div></div>							F12/20	5.00	2.90	14.50	0.89	12.90
①a	<div><div></div><div>0.20</div><div>0.35</div><div>135.00°</div><div>0.30</div><div>1.41</div><div>135.00°</div><div>0.35</div><div>0.20</div></div>							F12/20	5.00	3.11	15.55	0.89	13.84
								-	-	-	-	-	
②	<div><div></div><div>1.00</div><div>*(ΔΙΑΝΟΜΗ)</div></div>							F10/20	12.00	1.00	12.00	0.62	7.40
③	<div><div></div><div>1.20</div><div>1.50</div><div>1.20</div></div>							F12/20	10.00	2.90	29.00	0.89	25.81
								-	-	-	-	-	
④	<div><div></div><div>2.50</div></div>							F10/20	10.00	1.50	15.00	0.62	9.30
								-	-	-	-	-	
⑤	<div><div></div><div>0.20</div><div>2.50</div><div>0.20</div></div>							F12/20	5.00	2.90	14.5	0.89	12.9
								-	-	-	-	-	
⑤b	<div><div></div><div>0.20</div><div>0.35</div><div>135.00°</div><div>0.30</div><div>1.41</div><div>0.30</div><div>135.00°</div><div>0.35</div><div>0.20</div></div>							F12/20	5.00	3.11	15.55	0.89	13.84
⑥	<div><div></div><div>1.00</div><div>*(ΔΙΑΝΟΜΗ)</div></div>							F10/20	12.00	1.00	12.00	0.62	7.40
⑦	<div><div></div><div>0.55</div><div>2.50</div><div>0.55</div></div>							F10/20	5.00	3.60	18.00	0.62	11.10
								-	-	-	-	-	
⑧	<div><div></div><div>1.00</div><div>*(ΔΙΑΝΟΜΗ)</div></div>							F10/20	12.60	1.00	12.60	0.62	7.77
⑨	<div><div></div><div>0.20</div><div>2.50</div><div>0.20</div></div>							F10/20	5.00	2.90	14.50	0.62	8.94
⑩	<div><div></div><div>1.00</div><div>*(ΔΙΑΝΟΜΗ)</div></div>							F10/20	12.60	1.00	12.60	0.62	7.77
⑪	<div><div></div><div>1.00</div><div>*(ΔΙΑΝΟΜΗ)</div></div>							F10/20	14.00	1.00	14.00	0.62	8.68
								-	-	-	-	-	
								-	-	-	-	-	
								-	-	-	-	-	
⑮	<div><div></div><div>ΟΛΙΚΟ ΜΗΚΟΣ 0.60</div></div>							F8	50	0.60	30.00	0.39	11.70
⑮	<div><div></div><div>1.00</div><div>*(ΔΙΑΝΟΜΗ)</div></div>							F10/20	10.00	1.00	10.00	0.62	6.20
* TO MHKOS TVN DIANOMVN								synolo		166.55 (Kg/m)			

\* TO ΜΗΚΟΣ ΤΩΝ ΔΙΑΝΟΜΩΝ ΑΝΑΦΕΡΕΤΑΙ ΣΕ ΠΡΟΜΕΤΡΗΣΗ ΟΧΕΤΟΥ ΜΗΚΟΥΣ 1.00 Μ.

5. ΛΕΠΤΟΜΕΡΕΙΑ ΟΠΛΙΣΗΣ ΔΟΚΟΥ ΕΝΙΣΧΥΣΗΣ ΟΡΟΦΗΣ (ΚΟΡΥΝΙΔΑ)

KL. 1:20

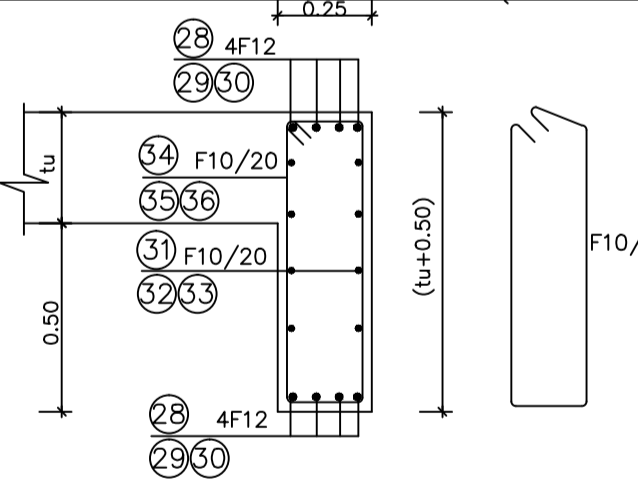


ΠΡΟΜΕΤΡΗΣΗ ΟΠΛΙΣΜΟΥ ΔΟΚΟΥ ΕΝΙΣΧΥΣΗΣ ΟΡΟΦΗΣ (ΚΟΡΥΝΙΔΑ)

A/A				SXHMA RABDOY		ΥCOC EPIXVSHS Ε=0.40-2.00 M						
						ΟΠΛΙΣΜΟΣ	ΑΡΙΘΜ	ΜΗΚΟΣ	ΟΛΙΚΟ	ΑΡΙΘΜ	ΜΗΚΟΣ	ΟΛΙΚΟ
						ΤΕΜΑΧ	ΤΕΜΑΧ	ΤΕΜΑΧ	ΤΕΜΑΧ	ΤΕΜΑΧ	ΤΕΜΑΧ	ΤΕΜΑΧ
21	0.50	2.50	0.50			F14	8.00	3.50	28.00	1.21	33.88	
22	0.50	2.60	0.50			F14	-	-	-	-	-	
23	0.50	2.70	0.50			F14	-	-	-	-	-	
24		2.50				F10/20	4.00	2.50	10.00	0.62	6.20	
25		2.60				F10/20	-	-	-	-	-	
26		2.70				F10/20	-	-	-	-	-	
27	0.17	0.52	0.52			F10/15	17.00	1.58	26.86	0.62	16.65	
								synolo		56.73 (Kg)		

KL. 1:20

6. ΛΕΠΤΟΜΕΡΕΙΑ ΟΠΛΙΣΗΣ ΔΟΚΟΥ ΕΝΙΣΧΥΣΗΣ ΔΑΠΕΔΟΥ (ΧΑΛΙΝΟΣ)



ΠΡΟΜΕΤΡΗΣΗ ΟΠΛΙΣΜΟΥ ΔΟΚΟΥ ΕΝΙΣΧΥΣΗΣ ΔΑΠΕΔΟΥ (ΧΑΛΙΝΟΣ)

A/A			SXHMA RABDOY			ΥCOC EPIXVSHS E=0.40-2.00 M																																																																																																																																																																																																																																																																																																																																																																																																																																																																																																																																																																																																																																																																																																																																																																																																																																																																																																												
						ΟΠΛΙΣΜΟΣ	ΑΡΙΘΜ	ΜΗΚΟΣ	ΟΛΙΚΟ	ΑΡΙΘΜ	ΜΗΚΟΣ	ΟΛΙΚΟ																																																																																																																																																																																																																																																																																																																																																																																																																																																																																																																																																																																																																																																																																																																																																																																																																																																																																																						
						ΤΕΜΑΧ	ΤΕΜΑΧ	ΤΕΜΑΧ	ΑΝΑΜ	ΤΕΜΑΧ	ΤΕΜΑΧ	ΑΝΑΜ	ΤΕΜΑΧ	ΤΕΜΑΧ	ΑΝΑΜ	ΤΕΜΑΧ	ΤΕΜΑΧ	ΑΝΑΜ	ΤΕΜΑΧ	ΤΕΜΑΧ	ΑΝΑΜ	ΤΕΜΑΧ	ΤΕΜΑΧ	ΑΝΑΜ	ΤΕΜΑΧ	ΤΕΜΑΧ	ΑΝΑΜ	ΤΕΜΑΧ	ΤΕΜΑΧ	ΑΝΑΜ	ΤΕΜΑΧ	ΤΕΜΑΧ	ΑΝΑΜ	ΤΕΜΑΧ	ΤΕΜΑΧ	ΑΝΑΜ	ΤΕΜΑΧ	ΤΕΜΑΧ	ΑΝΑΜ	ΤΕΜΑΧ	ΤΕΜΑΧ	ΑΝΑΜ	ΤΕΜΑΧ	ΤΕΜΑΧ	ΑΝΑΜ	ΤΕΜΑΧ	ΤΕΜΑΧ	ΑΝΑΜ	ΤΕΜΑΧ	ΤΕΜΑΧ	ΑΝΑΜ	ΤΕΜΑΧ	ΤΕΜΑΧ	ΑΝΑΜ	ΤΕΜΑΧ	ΤΕΜΑΧ	ΑΝΑΜ	ΤΕΜΑΧ	ΤΕΜΑΧ	ΑΝΑΜ	ΤΕΜΑΧ	ΤΕΜΑΧ	ΑΝΑΜ	ΤΕΜΑΧ	ΤΕΜΑΧ	ΑΝΑΜ	ΤΕΜΑΧ	ΤΕΜΑΧ	ΑΝΑΜ	ΤΕΜΑΧ	ΤΕΜΑΧ	ΑΝΑΜ	ΤΕΜΑΧ	ΤΕΜΑΧ	ΑΝΑΜ	ΤΕΜΑΧ	ΤΕΜΑΧ	ΑΝΑΜ	ΤΕΜΑΧ	ΤΕΜΑΧ	ΑΝΑΜ	ΤΕΜΑΧ	ΤΕΜΑΧ	ΑΝΑΜ	ΤΕΜΑΧ	ΤΕΜΑΧ	ΑΝΑΜ	ΤΕΜΑΧ	ΤΕΜΑΧ	ΑΝΑΜ	ΤΕΜΑΧ	ΤΕΜΑΧ	ΑΝΑΜ	ΤΕΜΑΧ	ΤΕΜΑΧ	ΑΝΑΜ	ΤΕΜΑΧ	ΤΕΜΑΧ	ΑΝΑΜ	ΤΕΜΑΧ	ΤΕΜΑΧ	ΑΝΑΜ	ΤΕΜΑΧ	ΤΕΜΑΧ	ΑΝΑΜ	ΤΕΜΑΧ	ΤΕΜΑΧ	ΑΝΑΜ	ΤΕΜΑΧ	ΤΕΜΑΧ	ΑΝΑΜ	ΤΕΜΑΧ	ΤΕΜΑΧ	ΑΝΑΜ	ΤΕΜΑΧ	ΤΕΜΑΧ	ΑΝΑΜ	ΤΕΜΑΧ	ΤΕΜΑΧ	ΑΝΑΜ	ΤΕΜΑΧ	ΤΕΜΑΧ	ΑΝΑΜ	ΤΕΜΑΧ	ΤΕΜΑΧ	ΑΝΑΜ	ΤΕΜΑΧ	ΤΕΜΑΧ	ΑΝΑΜ	ΤΕΜΑΧ	ΤΕΜΑΧ	ΑΝΑΜ	ΤΕΜΑΧ	ΤΕΜΑΧ	ΑΝΑΜ	ΤΕΜΑΧ	ΤΕΜΑΧ	ΑΝΑΜ	ΤΕΜΑΧ	ΤΕΜΑΧ	ΑΝΑΜ	ΤΕΜΑΧ	ΤΕΜΑΧ	ΑΝΑΜ	ΤΕΜΑΧ	ΤΕΜΑΧ	ΑΝΑΜ	ΤΕΜΑΧ	ΤΕΜΑΧ	ΑΝΑΜ	ΤΕΜΑΧ	ΤΕΜΑΧ	ΑΝΑΜ	ΤΕΜΑΧ	ΤΕΜΑΧ	ΑΝΑΜ	ΤΕΜΑΧ	ΤΕΜΑΧ	ΑΝΑΜ	ΤΕΜΑΧ	ΤΕΜΑΧ	ΑΝΑΜ	ΤΕΜΑΧ	ΤΕΜΑΧ	ΑΝΑΜ	ΤΕΜΑΧ	ΤΕΜΑΧ	ΑΝΑΜ	ΤΕΜΑΧ	ΤΕΜΑΧ	ΑΝΑΜ	ΤΕΜΑΧ	ΤΕΜΑΧ	ΑΝΑΜ	ΤΕΜΑΧ	ΤΕΜΑΧ	ΑΝΑΜ	ΤΕΜΑΧ	ΤΕΜΑΧ	ΑΝΑΜ	ΤΕΜΑΧ	ΤΕΜΑΧ	ΑΝΑΜ	ΤΕΜΑΧ	ΤΕΜΑΧ	ΑΝΑΜ	ΤΕΜΑΧ	ΤΕΜΑΧ	ΑΝΑΜ	ΤΕΜΑΧ	ΤΕΜΑΧ	ΑΝΑΜ	ΤΕΜΑΧ	ΤΕΜΑΧ	ΑΝΑΜ	ΤΕΜΑΧ	ΤΕΜΑΧ	ΑΝΑΜ	ΤΕΜΑΧ	ΤΕΜΑΧ	ΑΝΑΜ	ΤΕΜΑΧ	ΤΕΜΑΧ	ΑΝΑΜ	ΤΕΜΑΧ	ΤΕΜΑΧ	ΑΝΑΜ	ΤΕΜΑΧ	ΤΕΜΑΧ	ΑΝΑΜ	ΤΕΜΑΧ	ΤΕΜΑΧ	ΑΝΑΜ	ΤΕΜΑΧ	ΤΕΜΑΧ	ΑΝΑΜ	ΤΕΜΑΧ	ΤΕΜΑΧ	ΑΝΑΜ	ΤΕΜΑΧ	ΤΕΜΑΧ	ΑΝΑΜ	ΤΕΜΑΧ	ΤΕΜΑΧ	ΑΝΑΜ	ΤΕΜΑΧ	ΤΕΜΑΧ	ΑΝΑΜ	ΤΕΜΑΧ	ΤΕΜΑΧ	ΑΝΑΜ	ΤΕΜΑΧ	ΤΕΜΑΧ	ΑΝΑΜ	ΤΕΜΑΧ	ΤΕΜΑΧ	ΑΝΑΜ	ΤΕΜΑΧ	ΤΕΜΑΧ	ΑΝΑΜ	ΤΕΜΑΧ	ΤΕΜΑΧ	ΑΝΑΜ	ΤΕΜΑΧ	ΤΕΜΑΧ	ΑΝΑΜ	ΤΕΜΑΧ	ΤΕΜΑΧ	ΑΝΑΜ	ΤΕΜΑΧ	ΤΕΜΑΧ	ΑΝΑΜ	ΤΕΜΑΧ	ΤΕΜΑΧ	ΑΝΑΜ	ΤΕΜΑΧ	ΤΕΜΑΧ	ΑΝΑΜ	ΤΕΜΑΧ	ΤΕΜΑΧ	ΑΝΑΜ	ΤΕΜΑΧ	ΤΕΜΑΧ	ΑΝΑΜ	ΤΕΜΑΧ	ΤΕΜΑΧ	ΑΝΑΜ	ΤΕΜΑΧ	ΤΕΜΑΧ	ΑΝΑΜ	ΤΕΜΑΧ	ΤΕΜΑΧ	ΑΝΑΜ	ΤΕΜΑΧ	ΤΕΜΑΧ	ΑΝΑΜ	ΤΕΜΑΧ	ΤΕΜΑΧ	ΑΝΑΜ	ΤΕΜΑΧ	ΤΕΜΑΧ	ΑΝΑΜ	ΤΕΜΑΧ	ΤΕΜΑΧ	ΑΝΑΜ	ΤΕΜΑΧ	ΤΕΜΑΧ	ΑΝΑΜ	ΤΕΜΑΧ	ΤΕΜΑΧ	ΑΝΑΜ	ΤΕΜΑΧ	ΤΕΜΑΧ	ΑΝΑΜ	ΤΕΜΑΧ	ΤΕΜΑΧ	ΑΝΑΜ	ΤΕΜΑΧ	ΤΕΜΑΧ	ΑΝΑΜ	ΤΕΜΑΧ	ΤΕΜΑΧ	ΑΝΑΜ	ΤΕΜΑΧ	ΤΕΜΑΧ	ΑΝΑΜ	ΤΕΜΑΧ	ΤΕΜΑΧ	ΑΝΑΜ	ΤΕΜΑΧ	ΤΕΜΑΧ	ΑΝΑΜ	ΤΕΜΑΧ	ΤΕΜΑΧ	ΑΝΑΜ	ΤΕΜΑΧ	ΤΕΜΑΧ	ΑΝΑΜ	ΤΕΜΑΧ	ΤΕΜΑΧ	ΑΝΑΜ	ΤΕΜΑΧ	ΤΕΜΑΧ	ΑΝΑΜ	ΤΕΜΑΧ	ΤΕΜΑΧ	ΑΝΑΜ	ΤΕΜΑΧ	ΤΕΜΑΧ	ΑΝΑΜ	ΤΕΜΑΧ	ΤΕΜΑΧ	ΑΝΑΜ	ΤΕΜΑΧ	ΤΕΜΑΧ	ΑΝΑΜ	ΤΕΜΑΧ	ΤΕΜΑΧ	ΑΝΑΜ	ΤΕΜΑΧ	ΤΕΜΑΧ	ΑΝΑΜ	ΤΕΜΑΧ	ΤΕΜΑΧ	ΑΝΑΜ	ΤΕΜΑΧ	ΤΕΜΑΧ	ΑΝΑΜ	ΤΕΜΑΧ	ΤΕΜΑΧ	ΑΝΑΜ	ΤΕΜΑΧ	ΤΕΜΑΧ	ΑΝΑΜ	ΤΕΜΑΧ	ΤΕΜΑΧ	ΑΝΑΜ	ΤΕΜΑΧ	ΤΕΜΑΧ	ΑΝΑΜ	ΤΕΜΑΧ	ΤΕΜΑΧ	ΑΝΑΜ	ΤΕΜΑΧ	ΤΕΜΑΧ	ΑΝΑΜ	ΤΕΜΑΧ	ΤΕΜΑΧ	ΑΝΑΜ	ΤΕΜΑΧ	ΤΕΜΑΧ	ΑΝΑΜ	ΤΕΜΑΧ	ΤΕΜΑΧ	ΑΝΑΜ	ΤΕΜΑΧ	ΤΕΜΑΧ	ΑΝΑΜ	ΤΕΜΑΧ	ΤΕΜΑΧ	ΑΝΑΜ	ΤΕΜΑΧ	ΤΕΜΑΧ	ΑΝΑΜ	ΤΕΜΑΧ	ΤΕΜΑΧ	ΑΝΑΜ	ΤΕΜΑΧ	ΤΕΜΑΧ	ΑΝΑΜ	ΤΕΜΑΧ	ΤΕΜΑΧ	ΑΝΑΜ	ΤΕΜΑΧ	ΤΕΜΑΧ	ΑΝΑΜ	ΤΕΜΑΧ	ΤΕΜΑΧ	ΑΝΑΜ	ΤΕΜΑΧ	ΤΕΜΑΧ	ΑΝΑΜ	ΤΕΜΑΧ	ΤΕΜΑΧ	ΑΝΑΜ	ΤΕΜΑΧ	ΤΕΜΑΧ	ΑΝΑΜ	ΤΕΜΑΧ	ΤΕΜΑΧ	ΑΝΑΜ	ΤΕΜΑΧ	ΤΕΜΑΧ	ΑΝΑΜ	ΤΕΜΑΧ	ΤΕΜΑΧ	ΑΝΑΜ	ΤΕΜΑΧ	ΤΕΜΑΧ	ΑΝΑΜ	ΤΕΜΑΧ	ΤΕΜΑΧ	ΑΝΑΜ	ΤΕΜΑΧ	ΤΕΜΑΧ	ΑΝΑΜ	ΤΕΜΑΧ	ΤΕΜΑΧ	ΑΝΑΜ	ΤΕΜΑΧ	ΤΕΜΑΧ	ΑΝΑΜ	ΤΕΜΑΧ	ΤΕΜΑΧ	ΑΝΑΜ	ΤΕΜΑΧ	ΤΕΜΑΧ	ΑΝΑΜ	ΤΕΜΑΧ	ΤΕΜΑΧ	ΑΝΑΜ	ΤΕΜΑΧ	ΤΕΜΑΧ	ΑΝΑΜ	ΤΕΜΑΧ	ΤΕΜΑΧ	ΑΝΑΜ	ΤΕΜΑΧ	ΤΕΜΑΧ	ΑΝΑΜ	ΤΕΜΑΧ	ΤΕΜΑΧ	ΑΝΑΜ	ΤΕΜΑΧ	ΤΕΜΑΧ	ΑΝΑΜ	ΤΕΜΑΧ	ΤΕΜΑΧ	ΑΝΑΜ	ΤΕΜΑΧ	ΤΕΜΑΧ	ΑΝΑΜ	ΤΕΜΑΧ	ΤΕΜΑΧ	ΑΝΑΜ	ΤΕΜΑΧ	ΤΕΜΑΧ	ΑΝΑΜ	ΤΕΜΑΧ	ΤΕΜΑΧ	ΑΝΑΜ	ΤΕΜΑΧ	ΤΕΜΑΧ	ΑΝΑΜ	ΤΕΜΑΧ	ΤΕΜΑΧ	ΑΝΑΜ	ΤΕΜΑΧ	ΤΕΜΑΧ	ΑΝΑΜ	ΤΕΜΑΧ	ΤΕΜΑΧ	ΑΝΑΜ	ΤΕΜΑΧ	ΤΕΜΑΧ	ΑΝΑΜ	ΤΕΜΑΧ	ΤΕΜΑΧ	ΑΝΑΜ	ΤΕΜΑΧ	ΤΕΜΑΧ	ΑΝΑΜ	ΤΕΜΑΧ	ΤΕΜΑΧ	ΑΝΑΜ	ΤΕΜΑΧ	ΤΕΜΑΧ	ΑΝΑΜ	ΤΕΜΑΧ	ΤΕΜΑΧ	ΑΝΑΜ	ΤΕΜΑΧ	ΤΕΜΑΧ	ΑΝΑΜ	ΤΕΜΑΧ	ΤΕΜΑΧ	ΑΝΑΜ	ΤΕΜΑΧ	ΤΕΜΑΧ	ΑΝΑΜ	ΤΕΜΑΧ	ΤΕΜΑΧ	ΑΝΑΜ	ΤΕΜΑΧ	ΤΕΜΑΧ	ΑΝΑΜ	ΤΕΜΑΧ	ΤΕΜΑΧ	ΑΝΑΜ	ΤΕΜΑΧ	ΤΕΜΑΧ	ΑΝΑΜ	ΤΕΜΑΧ	ΤΕΜΑΧ	ΑΝΑΜ	ΤΕΜΑΧ	ΤΕΜΑΧ	ΑΝΑΜ	ΤΕΜΑΧ	ΤΕΜΑΧ	ΑΝΑΜ	ΤΕΜΑΧ	ΤΕΜΑΧ	ΑΝΑΜ	ΤΕΜΑΧ	ΤΕΜΑΧ	ΑΝΑΜ	ΤΕΜΑΧ	ΤΕΜΑΧ	ΑΝΑΜ	ΤΕΜΑΧ	ΤΕΜΑΧ	ΑΝΑΜ	ΤΕΜΑΧ	ΤΕΜΑΧ	ΑΝΑΜ	ΤΕΜΑΧ	ΤΕΜΑΧ	ΑΝΑΜ	ΤΕΜΑΧ	ΤΕΜΑΧ	ΑΝΑΜ	ΤΕΜΑΧ	ΤΕΜΑΧ	ΑΝΑΜ	ΤΕΜΑΧ	ΤΕΜΑΧ	ΑΝΑΜ	ΤΕΜΑΧ	ΤΕΜΑΧ	ΑΝΑΜ	ΤΕΜΑΧ	ΤΕΜΑΧ	ΑΝΑΜ	ΤΕΜΑΧ	ΤΕΜΑΧ	ΑΝΑΜ	ΤΕΜΑΧ	ΤΕΜΑΧ	ΑΝΑΜ	ΤΕΜΑΧ	ΤΕΜΑΧ	ΑΝΑΜ	ΤΕΜΑΧ	ΤΕΜΑΧ	ΑΝΑΜ	ΤΕΜΑΧ	ΤΕΜΑΧ	ΑΝΑΜ	ΤΕΜΑΧ	ΤΕΜΑΧ	ΑΝΑΜ	ΤΕΜΑΧ	ΤΕΜΑΧ	ΑΝΑΜ	ΤΕΜΑΧ	ΤΕΜΑΧ	ΑΝΑΜ	ΤΕΜΑΧ	ΤΕΜΑΧ	ΑΝΑΜ	ΤΕΜΑΧ	ΤΕΜΑΧ	ΑΝΑΜ	ΤΕΜΑΧ	ΤΕΜΑΧ	ΑΝΑΜ	ΤΕΜΑΧ	ΤΕΜΑΧ	ΑΝΑΜ	ΤΕΜΑΧ	ΤΕΜΑΧ	ΑΝΑΜ	ΤΕΜΑΧ	ΤΕΜΑΧ	ΑΝΑΜ	ΤΕΜΑΧ	ΤΕΜΑΧ	ΑΝΑΜ	ΤΕΜΑΧ	ΤΕΜΑΧ	ΑΝΑΜ	ΤΕΜΑΧ	ΤΕΜΑΧ	ΑΝΑΜ	ΤΕΜΑΧ	ΤΕΜΑΧ	ΑΝΑΜ	ΤΕΜΑΧ	ΤΕΜΑΧ	ΑΝΑΜ	ΤΕΜΑΧ	ΤΕΜΑΧ	ΑΝΑΜ	ΤΕΜΑΧ	ΤΕΜΑΧ	ΑΝΑΜ	ΤΕΜΑΧ	ΤΕΜΑΧ	ΑΝΑΜ	ΤΕΜΑΧ	ΤΕΜΑΧ	ΑΝΑΜ	ΤΕΜΑΧ	ΤΕΜΑΧ	ΑΝΑΜ	ΤΕΜΑΧ	ΤΕΜΑΧ	ΑΝΑΜ	ΤΕΜΑΧ	ΤΕΜΑΧ	ΑΝΑΜ	ΤΕΜΑΧ	ΤΕΜΑΧ	ΑΝΑΜ	ΤΕΜΑΧ	ΤΕΜΑΧ	ΑΝΑΜ	ΤΕΜΑΧ	ΤΕΜΑΧ	ΑΝΑΜ	ΤΕΜΑΧ	ΤΕΜΑΧ	ΑΝΑΜ	ΤΕΜΑΧ	ΤΕΜΑΧ	ΑΝΑΜ	ΤΕΜΑΧ	ΤΕΜΑΧ	ΑΝΑΜ	ΤΕΜΑΧ	ΤΕΜΑΧ	ΑΝΑΜ	ΤΕΜΑΧ	ΤΕΜΑΧ	ΑΝΑΜ	ΤΕΜΑΧ	ΤΕΜΑΧ	ΑΝΑΜ	ΤΕΜΑΧ	ΤΕΜΑΧ	ΑΝΑΜ	ΤΕΜΑΧ	ΤΕΜΑΧ	ΑΝΑΜ	ΤΕΜΑΧ	ΤΕΜΑΧ	ΑΝΑΜ	ΤΕΜΑΧ	ΤΕΜΑΧ	ΑΝΑΜ	ΤΕΜΑΧ	ΤΕΜΑΧ	ΑΝΑΜ	ΤΕΜΑΧ	ΤΕΜΑΧ	ΑΝΑΜ	ΤΕΜΑΧ	ΤΕΜΑΧ	ΑΝΑΜ	ΤΕΜΑΧ	ΤΕΜΑΧ	ΑΝΑΜ	ΤΕΜΑΧ	ΤΕΜΑΧ	ΑΝΑΜ	ΤΕΜΑΧ	ΤΕΜΑΧ	ΑΝΑΜ	ΤΕΜΑΧ	ΤΕΜΑΧ	ΑΝΑΜ	ΤΕΜΑΧ	ΤΕΜΑΧ	ΑΝΑΜ	ΤΕΜΑΧ	ΤΕΜΑΧ	ΑΝΑΜ	ΤΕΜΑΧ	ΤΕΜΑΧ	ΑΝΑΜ	ΤΕΜΑΧ	ΤΕΜΑΧ	ΑΝΑΜ	ΤΕΜΑΧ	ΤΕΜΑΧ	ΑΝΑΜ	ΤΕΜΑΧ	ΤΕΜΑΧ	ΑΝΑΜ	ΤΕΜΑΧ	ΤΕΜΑΧ	ΑΝΑΜ	ΤΕΜΑΧ	ΤΕΜΑΧ	ΑΝΑΜ	ΤΕΜΑΧ	ΤΕΜΑΧ	ΑΝΑΜ	ΤΕΜΑΧ	ΤΕΜΑΧ	ΑΝΑΜ	ΤΕΜΑΧ	ΤΕΜΑΧ	ΑΝΑΜ	ΤΕΜΑΧ	ΤΕΜΑΧ	ΑΝΑΜ	ΤΕΜΑΧ	ΤΕΜΑΧ	ΑΝΑΜ	ΤΕΜΑΧ	ΤΕΜΑΧ	ΑΝΑΜ	ΤΕΜΑΧ	ΤΕΜΑΧ	ΑΝΑΜ	ΤΕΜΑΧ	ΤΕΜΑΧ	ΑΝΑΜ	ΤΕΜΑΧ	ΤΕΜΑΧ	ΑΝΑΜ	ΤΕΜΑΧ	ΤΕΜΑΧ	ΑΝΑΜ	ΤΕΜΑΧ	ΤΕΜΑΧ	ΑΝΑΜ	ΤΕΜΑΧ	ΤΕΜΑΧ	ΑΝΑΜ	ΤΕΜΑΧ	ΤΕΜΑΧ	ΑΝΑΜ	ΤΕΜΑΧ	ΤΕΜΑΧ	ΑΝΑΜ	ΤΕΜΑΧ	ΤΕΜΑΧ	ΑΝΑΜ	ΤΕΜΑΧ	ΤΕΜΑΧ	ΑΝΑΜ	ΤΕΜΑΧ	ΤΕΜΑΧ	ΑΝΑΜ	ΤΕΜΑΧ	ΤΕΜΑΧ	ΑΝΑΜ	ΤΕΜΑΧ	ΤΕΜΑΧ	ΑΝΑΜ	ΤΕΜΑΧ	ΤΕΜΑΧ	ΑΝΑΜ	ΤΕΜΑΧ	ΤΕΜΑΧ	ΑΝΑΜ	ΤΕΜΑΧ	ΤΕΜΑΧ	ΑΝΑΜ	ΤΕΜΑΧ	ΤΕΜΑΧ	ΑΝΑΜ	ΤΕΜΑΧ	ΤΕΜΑΧ	ΑΝΑΜ	ΤΕΜΑΧ	ΤΕΜΑΧ	ΑΝΑΜ	ΤΕΜΑΧ	ΤΕΜΑΧ	ΑΝΑΜ	ΤΕΜΑΧ	ΤΕΜΑΧ	ΑΝΑΜ	ΤΕΜΑΧ	ΤΕΜΑΧ	ΑΝΑΜ	ΤΕΜΑΧ	ΤΕΜΑΧ	ΑΝΑΜ	ΤΕΜΑΧ	ΤΕΜΑΧ	ΑΝΑΜ	ΤΕΜΑΧ	ΤΕΜΑΧ	ΑΝΑΜ	ΤΕΜΑΧ	ΤΕΜΑΧ	ΑΝΑΜ	ΤΕΜΑΧ	ΤΕΜΑΧ	ΑΝΑΜ	ΤΕΜΑΧ	ΤΕΜΑΧ	ΑΝΑΜ	ΤΕΜΑΧ	ΤΕΜΑΧ	ΑΝΑΜ	ΤΕΜΑΧ	ΤΕΜΑΧ	ΑΝΑΜ	ΤΕΜΑΧ	ΤΕΜΑΧ	ΑΝΑΜ	ΤΕΜΑΧ	ΤΕΜΑΧ	ΑΝΑΜ	ΤΕΜΑΧ	ΤΕΜΑΧ	ΑΝΑΜ	ΤΕΜΑΧ	ΤΕΜΑΧ	ΑΝΑΜ	ΤΕΜΑΧ	ΤΕΜΑΧ	ΑΝΑΜ	ΤΕΜΑΧ	ΤΕΜΑΧ	ΑΝΑΜ	ΤΕΜΑΧ	ΤΕΜΑΧ	ΑΝΑΜ	ΤΕΜΑΧ	ΤΕΜΑΧ	ΑΝΑΜ	ΤΕΜΑΧ	ΤΕΜΑΧ	ΑΝΑΜ	ΤΕΜΑΧ	ΤΕΜΑΧ	ΑΝΑΜ	ΤΕΜΑΧ	ΤΕΜΑΧ	ΑΝΑΜ	ΤΕΜΑΧ	ΤΕΜΑΧ	ΑΝΑΜ	ΤΕΜΑΧ	ΤΕΜΑΧ	ΑΝΑΜ	ΤΕΜΑΧ	ΤΕΜΑΧ	ΑΝΑΜ	ΤΕΜΑΧ	ΤΕΜΑΧ	ΑΝΑΜ	ΤΕΜΑΧ	ΤΕΜΑΧ	Α

ΕΛΛΗΝΙΚΗ ΔΗΜΟΚΡΑΤΙΑ  
ΠΕΡΙΦΕΡΕΙΑ ΔΥΤΙΚΗΣ ΜΑΚΕΔΟΝΙΑΣ  
ΔΙΕΥΘΥΝΣΗ ΤΕΧΝΙΚΩΝ ΕΡΓΩΝ Π.Ε. ΚΟΖΑΝΗΣ  
ΤΜΗΜΑ ΔΟΜΩΝ ΠΕΡΙΒΑΛΛΟΝΤΟΣ

ΤΙΤΛΟΣ ΕΡΓΟΥ: ΚΑΤΑΣΚΕΥΗ ΑΝΩ  
ΔΙΑΒΑΣΕΩΝ ΣΤΟ ΡΕΜΑ ΚΑΣΤΑΝΟΔΑΣΟΣ  
ΣΤΟ Δ.Δ.ΕΜΠΟΡΙΟΥ

ΚΙΒΩΤΟΕΙΔΗΣ ΟΧΕΤΟΣ 1 X 2 C20/25

ΣΧΕΔΙΟ 1

ΑΠΡΙΛΙΟΣ 2021

ΚΛΙΜΑΚΑ: 1: 20, 1: 25, 1: 50